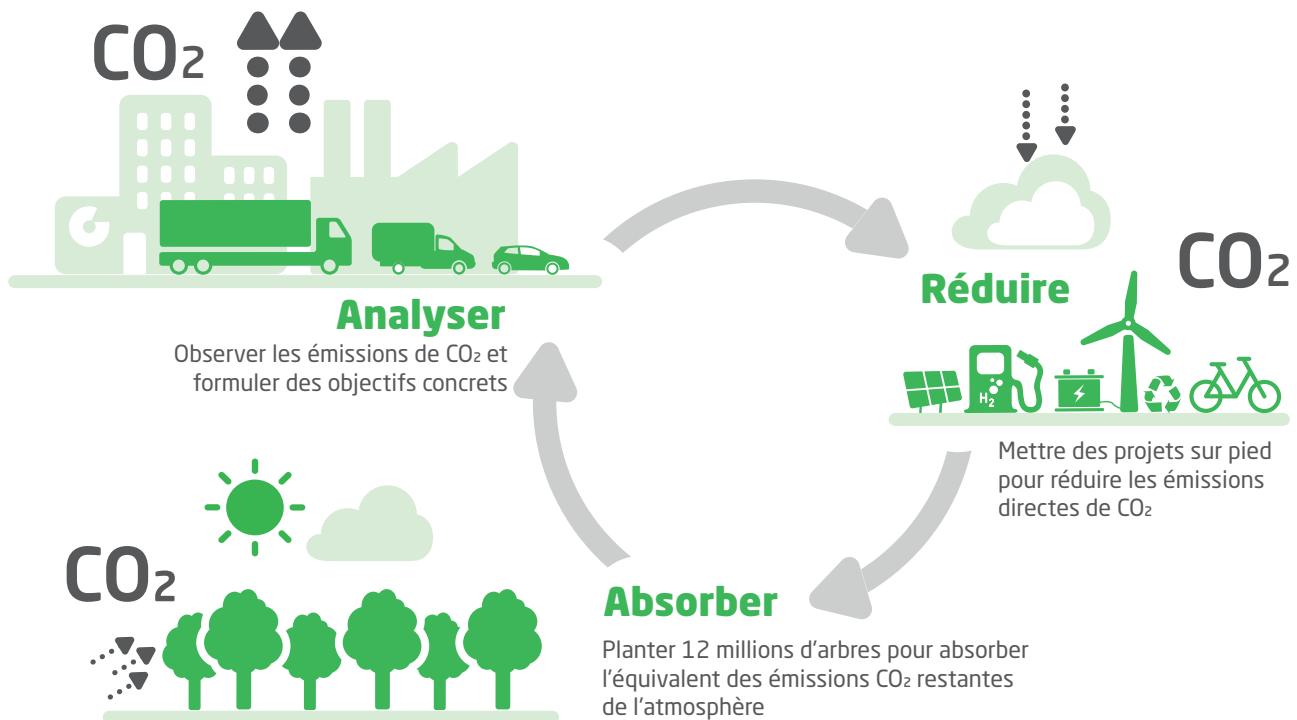




Voilà comment Colruyt Group réduit ses émissions de gaz à effet de serre

Le plan climat de Colruyt Group



Analyser

Chaque jour, Colruyt Group s'efforce de réduire au maximum son influence sur l'environnement. Afin d'y parvenir, le groupe analyse ses émissions et définit une vision, une stratégie et des objectifs clairs.

Émissions de gaz à effet de serre

► Colruyt Group surveille ses émissions conformément au **Protocole sur les gaz à effet de serre (GES)** :

- **Scope 1** : les **émissions directes** causées par ses propres activités liées aux bâtiments, au transport et à la production.
- **Scope 2** : les **émissions indirectes** libérées lors de la production de **l'énergie** achetée.
o Pour info : Colruyt Group produit 100 % de sa consommation d'électricité grâce à l'énergie éolienne et solaire.
- **Scope 3** : les **émissions indirectes** issues de la **chaîne de valeur**.
o Ex. : les émissions provenant de la production externe, du déplacement des clients vers le magasin, du traitement des déchets...

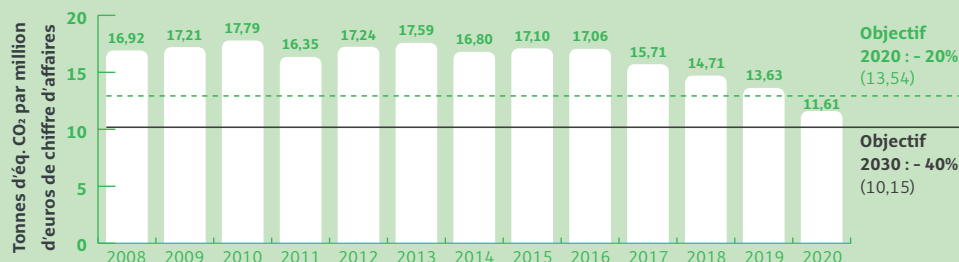
Un programme étayé de réduction des émissions

- En 2008, Colruyt Group a dressé un bilan CO₂ pour la première fois. Les projets de réduction des émissions de CO₂ ont ensuite été lancés au cours de la période 2011-2015. Le groupe s'est d'abord concentré sur la réduction des émissions issues des systèmes de **réfrigération** et de la **mobilité**, avant de s'attaquer également aux systèmes de **chauffage**.
- Les principes de base :
 - Éviter les émissions
 - Réduire les émissions
 - Trouver des solutions ayant le moins d'incidence sur le climat

Réduire

✓ **Résultats obtenus** : en 2020, les émissions de gaz à effet de serre (scopes 1 et 2) ont diminué de 31,4 % par rapport à 2008, l'année de référence, par rapport à notre chiffre d'affaires.

🎯 **Ambition** : d'ici 2030, Colruyt Group entend **atteindre une réduction de 40 % de ses émissions relatives** par rapport à 2008.



Voici quelques actions réalisées dans le cadre de nos propres opérations et activités (scopes 1 et 2)

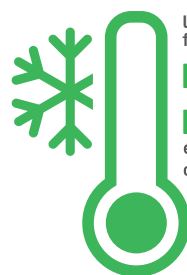
❄️ Depuis 2017, les systèmes de réfrigération des magasins alimentaires sont remplacés par des systèmes faisant usage de **réfrigérants naturels** tels que le propane. Ils affectent moins le réchauffement climatique que la variante conventionnelle. D'ici 2029, tous les systèmes auront été remplacés, ce qui entraînera une réduction importante des émissions.

💡 De nombreux magasins d'alimentation récupèrent déjà la chaleur résiduelle de ces systèmes. Elle sert de chauffage et, la plupart du temps, nous opérons la transition vers **un magasin « zéro combustible fossile »**. Les pompes à chaleur permettront également de réduire davantage les émissions dues au chauffage.

❄️ Pour le transport des produits frais et surgelés, Colruyt, Bio-Planet et OKay utilisent depuis 2017 des **Liquid Ice Containers (LIC)**. Mis au point par Colruyt Group, ils sont respectueux de l'environnement. Dès que les dernières charrettes auront été remplacées, il en résultera une nouvelle réduction significative des émissions.

📍 Colruyt Group s'engage pleinement en faveur d'une logistique plus propre. Actuellement, 20 % de ses tracteurs roulent au CNG. Ils émettent plus de 10 % de CO₂ en moins que les tracteurs qui roulent au diesel. Dans le même temps, l'organisation investit dans de potentiels carburants de substitution tels que **l'hydrogène et l'électricité**.

🚗 Les voitures de société utilisent de plus en plus souvent des carburants plus respectueux de l'environnement. Colruyt Group investit également dans les infrastructures nécessaires telles que **les bornes de recharge** sur les différents sites.

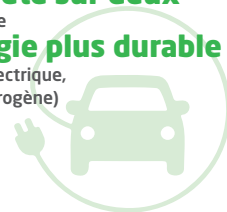


Les systèmes de réfrigération fonctionnant à l'aide de

réfrigérants naturels

émettent **90 % de gaz à effet de serre en moins** que ceux fonctionnant à l'aide de réfrigérants synthétiques

En 2021, **plus d'une voiture de société sur deux** roule à l'aide **d'énergie plus durable** (hybride, électrique, CNG ou hydrogène)

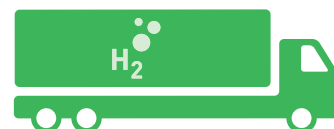


D'ici à 2030

90 % des magasins de Colruyt Group seront des **magasins basse énergie**



- En 2020, Colruyt Group a été le premier en Europe à tester un camion électrique de



44 tonnes fonctionnant à l'hydrogène

Voici quelques-unes des actions réalisées au sein de la chaîne de valeur (scope 3)

- Opérer des choix en connaissance de cause en vue de réduire les émissions de CO₂ en ce qui concerne, entre autres, la **construction** (les **matériaux** de construction) des bâtiments ainsi que le **transport** des fournisseurs, des clients et des collaborateurs.

Quelques exemples :

- o En 2019, la première façade de magasin avec un **système d'encliquetage** a été construite, et elle est entièrement réutilisable
- o En 2020, **5 062 trajets en camion** ont été économisés grâce à la navigation fluviale en Belgique
- o Il y a plus de **130 bornes de recharge électrique** sur les parkings des magasins de Colruyt Group
- o Les collaborateurs de Colruyt Group **ont économisé 23 930 280 km en voiture** en se rendant au travail à vélo ou en faisant du covoiturage
- En utilisant **l'Éco-Score** comme point de départ, et en collaboration avec les fournisseurs, Colruyt Group entend travailler activement afin de réduire ses émissions de CO₂ ainsi que l'empreinte environnementale des **produits** en magasin.

Absorber

En marge de réduire ses émissions de CO₂, Colruyt Group va désormais **éliminer de l'atmosphère** au minimum l'équivalent de **ses émissions** (issues des scopes 1 et 2) en plantant des arbres. Les arbres extraient le CO₂ de l'air en le stockant dans leur biomasse.

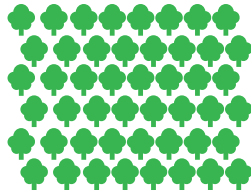


2022-2024 : plantation de **12 millions d'arbres**



République démocratique du Congo

- Colruyt Group choisit d'investir dans la reforestation afin **d'absorber l'équivalent de ses propres émissions** au lieu d'acheter des crédits carbone.
- Les émissions causées par la **chaîne de valeur** (scope 3) ne seront pas encore absorbées grâce à une plantation de forêts. Il est pratiquement impossible pour Colruyt Group d'absorber l'équivalent des émissions de cette catégorie. En outre, le groupe s'efforce d'abord de réduire au maximum l'empreinte environnementale de ses propres activités.



12 millions d'arbres qui purifient l'air

120 000 tonnes de CO₂ absorbées d'ici 2030



113 500 tonnes d'émissions de CO₂ hypothétiques de Colruyt Group en 2030

émissions de CO₂ de près de **13 600 Belges**

Envie d'en savoir plus ?

Fiche info 2 : les atouts des arbres

Fiche info 3 : la République démocratique du Congo

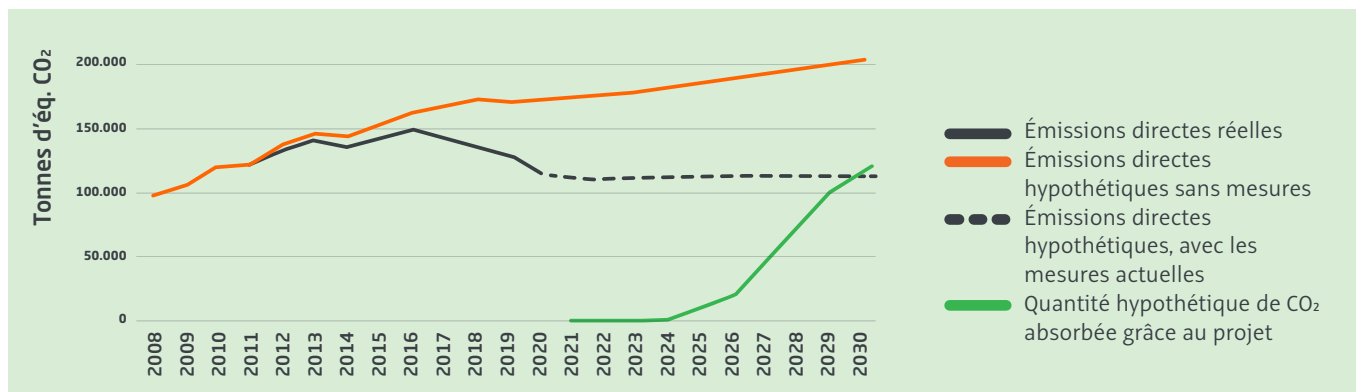
Fiche info 4 : les projets locaux

Objectif zéro émission nette

En continuant à réduire ses émissions de CO₂ et en absorbant ses émissions restantes, Colruyt Group entend atteindre zéro émission nette **d'ici 2030** en ce qui concerne les scopes 1 et 2 du Protocole sur les gaz à effet de serre. **La somme des gaz à effet de serre que nous émettons (+) et du CO₂ que nous éliminons de l'atmosphère (-) est alors de 0.**



Les termes « **neutralité climatique** » et « **neutralité carbone** » n'ont pas encore de définition largement soutenue et de nombreuses entreprises y ajoutent leurs propres nuances. En utilisant le terme « zéro émission nette », Colruyt Group choisit de décrire son ambition de manière objective.



Les initiatives en matière de transport, de chauffage et de réfrigération ont déjà permis une réduction significative des émissions relatives de Colruyt Group (scopes 1 et 2). L'entreprise absorbera l'équivalent des émissions restantes en plantant des arbres, de sorte qu'en 2030, la quantité de CO₂ absorbée sera supérieure à la quantité émise.